

六类24口非屏蔽配线架IDC

型号：PND24-UC6

产品描述

- 采用110整体打线设计，满足或优于现行的六类传输标准，符合千兆以太网应用系统，性能超越六类350MHZ连接硬件指标，用于设备间的水平布线、设备以及集中点的互配端接

产品特点

- 自主的外观设计，简洁美观紧凑
- 独特的线路板线对平衡设计，减少干扰，通过余量高
- IDC打线柱夹子为磷青铜，保证大于250次的端接
- 具有向后兼容性可向下兼容CAT5E、CAT5及更低类别的系统
- 接触针触点材料50 μ 的镀金层，耐用性为1500次插拔坚固和易于安装的设计减少安装和操作成本
- 独特的通用IDC端接块允许使用110或Krone工具
- 兼容19英寸设备机架、机柜和墙装支架
- 所有端口前端均有标号，前端大型标签位置方便客户的端口标识
- 背面具有线缆管理器，能有效地将线缆引导至端接点

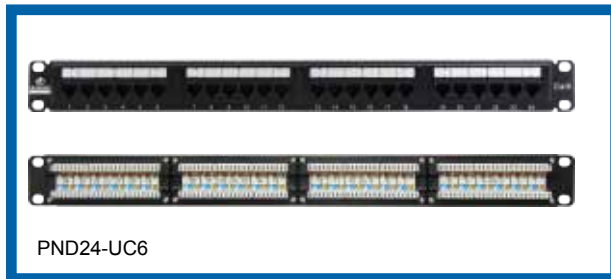
产品应用

- 设备间水平布线或设备端接
- 集中点的互配端接

技术规格

- 适用于23 AWG线缆
- IDC端接界面
- 耐用性：1500次插拔
250次端接

产品结构图



PND24-UC6

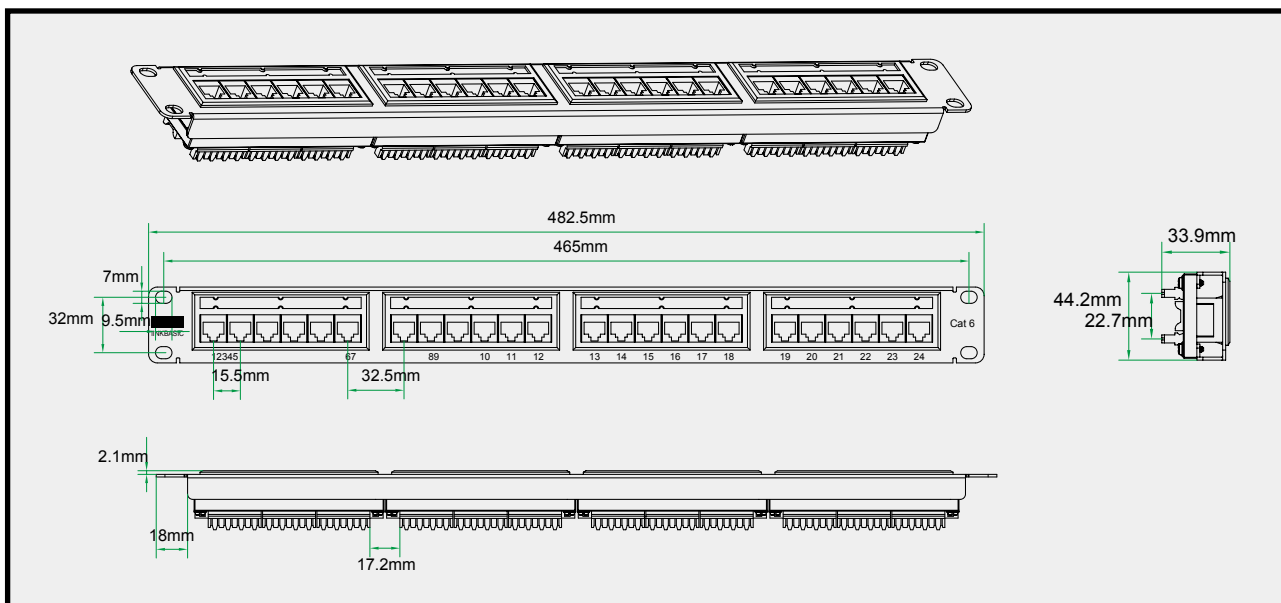
六类24口非屏蔽配线架（90度打线式）

电气特性

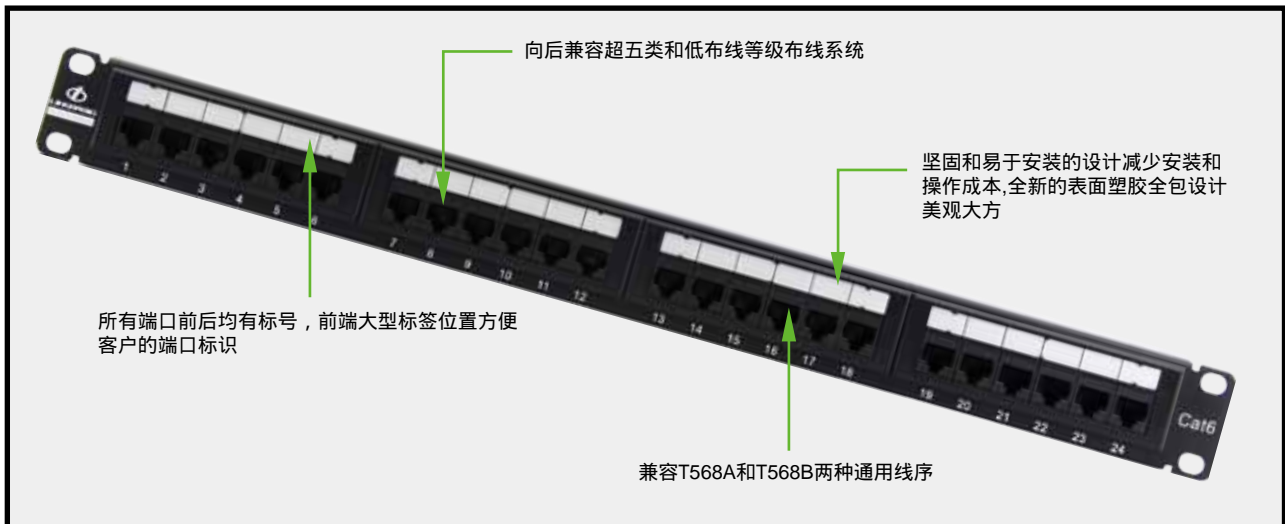
介电强度	1,000V RMS 60Hz条件下1分钟
额定电流	最大1.5A
绝缘电阻（最小）	500兆欧
接触电阻（最大）	100毫欧

物理特性

- IDC端接界面
- IDC线夹材料：镀镍磷青铜
- 模块化插孔
- 触点材料：镀有50微英寸金镍的磷青铜
- 配线架：采用冷轧钢板，表面为静电喷塑，颜色为黑色



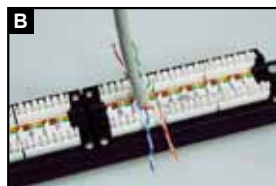
产品结构图



应用说明



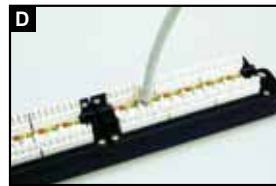
六类配线架背板示意图



将导线按所定的线序要求依次嵌入对应的卡线槽中



采用LINKBASIC兰贝单对110型打线工具,将导线压入IDC打线柱夹子内



完成打线后的效果



安装六类背架

传输性能

频率	插入损耗	近端串扰	近端串扰功率	回波损耗
兆赫	分贝	分贝	分贝	分贝
1	0.06	84.3	83.4	52.1
4	0.06	79.8	74.5	53.3
8	0.06	77.1	69.1	55.0
10	0.07	76.1	67.3	55.7
16	0.07	71.7	62.5	57.2
20	0.08	71.6	61.4	59.1
25	0.08	68.8	59.3	58.9
31.25	0.09	67.4	57.9	56.3
62.5	0.10	61.2	52.3	41.8
100	0.10	57.4	48.4	32.7
200	0.10	52.2	41.9	20.9
250	0.16	47.6	39.8	17.1

订货信息

型号	名称	标准颜色	小包装	大包装	尺寸	重量
PND24 - UC6	六类24口非屏蔽配线架 (90度打线式)	黑色	1PCS	5PCS	L 53.5cm x W 31.3cm x H 23.4cm	8.20KG